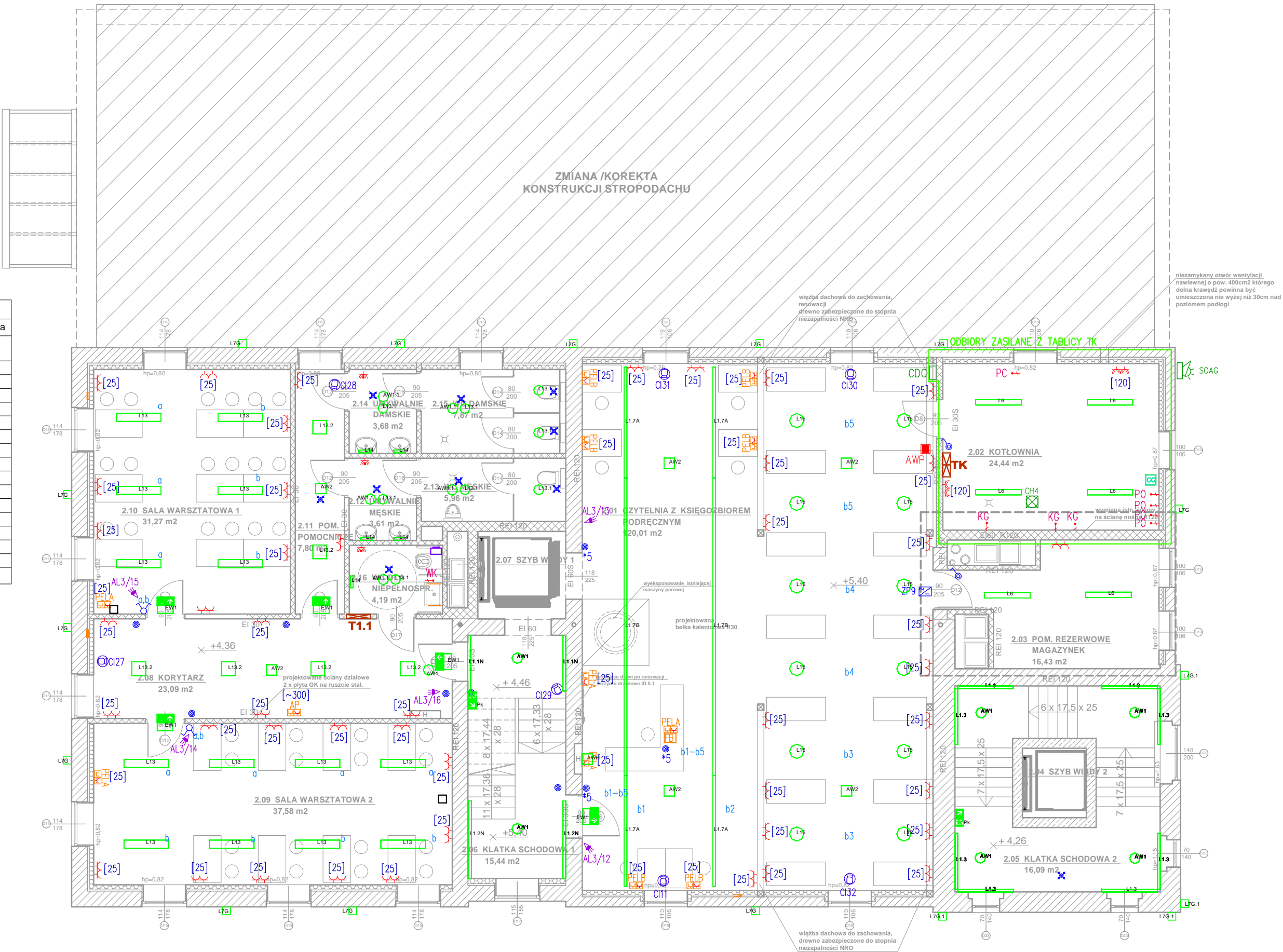


Powierzchnia użytkowa		
nr	nazwa pomieszczenia	powierzchnia
2.01	Czytelnia z księgozbiorem podręcznym	120,01 m2
2.02	Kotłownia	24,44 m2
2.03	Pom. rezerwowe/magazynek	16,43 m2
2.04	Szyb windy 2	0,00 m2
2.05	Klatka schodowa 2	27,22 m2
2.06	Klatka schodowa 1	15,44 m2
2.07	Szyb windy 1	0,00 m2
2.08	Korytarz	23,09 m2
2.09	Sala warsztatowa 1	37,58 m2
2.10	Sala warsztatowa 2	31,27 m2
2.11	Pom. pomocnicze	7,80 m2
2.12	Umywalnie męskie	3,61 m2
2.13	WC męskie	5,96 m2
2.14	Umywalnie damskie	3,68 m2
2.15	WC damskie	7,87 m2
2.16	WC dla niepełnosprawnych	4,19 m2
SUMA pow. użytkowej		325,23 m2



LEGENDA	
INSTALACJE ELEKTRYCZNE	
	TABLICA ROZDZIELCZA ELEKTRYCZNA
	WYPUST ZASILANIA 3–FAZ. / 1–FAZ.
	GNIAZDO 230V, IP20, POJEDYNCZE / WIELOKROTNE
	GNIAZDO 230V, IP44, POJEDYNCZE / WIELOKROTNE
	GNIAZDO 230V, IP44, ZASILANE Z ODDZIELNEGO OBWODU
	ŁĄCZNIK OŚWIETLENIA ZWIERNY, POJEDYNCZY, GRUPOWY, SCHODOWY–IP20
	ŁĄCZNIK OŚWIETLENIA POJEDYNCZY, GRUPOWY, SCHODOWY–IP44
	CZUJKA RUCHU DLA STEROW. OŚWIETLENIEM, SUFITOWA/ŚCIENNA
	PUSZKA MIEJSCOWYCH POŁĄCZEŃ WYRÓWNAWCZYCH
	PRZECIWPOŻAROWY WYŁĄCZNIK PRĄDU
	ZESTAW GNIAZD ELEKTRYCZNYCH I TELEINFORMATYCZNYCH PELA: 3x GNIAZDO 230V + 2xRJ45, kat.6A PELB: 2x GNIAZDO 230V + 1xRJ45, kat.6A AP: 1 x GNIAZDO 230V + 1xRJ45, kat.6A (ZEST. DLA PUNKTU DOSTĘPOWEGO WIFI)
	PUSZKA PODŁOGOWA DLA GNIAZD, 18 MOD., Z POKRYWĄ DOST. DO RODZAJU PODŁOGI
	WYSOKOŚĆ INSTALOWANIA GNIAZD (W cm OD WYKOŃCZONEJ PODŁOGI)
	ORUROWANIE TELEKOM. W WARSTWACH POSADZKI
	PRZYKŁADOWE PRZEJŚCIA INSTALACYJNE PIONOWE
	DETEKTOR GAZU (CH4) SYSTEMU DETEKCJI GAZU KOTŁOWNI
	SYGNALIZATOR OPTYCZNO–AKUSTYCZNY SYSTEMU DETEKCJI GAZU KOTŁOWNI
	ZAWÓR ODCINAJĄCY Z NAPIĘDEM ELEKTR. SYSTEMU DETEKCJI GAZU KOTŁOWNI
INSTALACJE TELETECHNICZNE	
	KAMERA MONITORINGU CCTV – KOPUŁKOWA, IP, MIN. 2MPix (CI.–WEWNĘTRZNA, CE.–ZEWNĘTRZNA)
	KAMERA MONITORINGU CCTV – TUBOWA, IP, MIN. 2MPix (CI.–WEWNĘTRZNA, CE.–ZEWNĘTRZNA)
	STACJA PODGLĄDOWA MONITORINGU CCTV – KOMPUTER PC Z OPROGRAMOWANIEM, MONITOR 27”
	PANEL WYWOŁANIA INSTALACJI VIDEOFONOWEJ
	MONITOR/ODBIORNIK INSTALACJI VIDEOFONOWEJ
	STACJA WYWOŁAWCZA INTERKOMU
	CZUJKA RUCHU PIR INST. ALARMOWEJ
	CENTRALA ALARMOWA
	MANIPULATOR/SZYFRATOR INST. ALARMOWEJ
	SYGNALIZATOR OPTYCZNO–AKUSTYCZNY INST. ALARMOWEJ
	WYPROWADZENIA OKABLOWANIA MULTIMEDIALNEGO–GNIAZDO HDMI+VGA, P/T
	UCHWYT SUFITOWY DLA RZUTNIKA, RZUTNIK MULTIMEDIALNY
	ELEMENTY SYSTEMU NAGŁOŚNIENIA (GŁOŚNIKI, MIKROFONY, PANEL STEROW.)

Oznaczenia opraw oświetleniowych:

- L1.1N 2 * GOLLAND FIGO OPAL 142_20_830 (21.5 W)
- L1.2N 2 * GOLLAND FIGO OPAL 198_27_830 (33.7 W)
- L1.3 8 * GOLLAND FIGO OPAL 142_25_830 (27.0 W)
- L1.7A 4 * GOLLAND FIGO OPAL 282_81_830 (96.5 W)
- L1.7B 2 * GOLLAND FIGO OPAL 758_110_830 (158.0 W)
- L6 6 * GOLLAND GOH LED 116_44_40K (42.6 W)
- L13 14 * GOLLAND EGO LED FROST 115_34_830 (38.7 W)
- L14 5 * GOLLAND FIGO LED 30_08_830 (13.7 W)
- L13.1 8 * GOLLAND NDL LED 165 (25.0 W)
- L13.2 6 * GOLLAND VENA LED 350_20_830 (27.5 W)
- L15 12 * GOLLAND JUNO LED BL/WH (21.9 W)
- AW1 7 * GOLLAND ORBIT AREA LED2 (3.0 W)
- AW1.1 5 * GOLLAND OWA SU LED - AR-1W-CW-9016-RND CT (1.0 W)
- AW2 6 * GOLLAND ORBIT ROAD LED2 CT (3.0 W)
- AWH 1 * GOLLAND KWADRA LED - SD-3W-CW CT (3.0 W)
- EW1 5 * GOLLAND PROFILIGHT SGN CT (1.0 W)
- L7G 12 * GOLLAND
- L7G.1 4 * GOLLAND

BRUS, LACHOWICZ - ARCHITEKCI

41 - 800 ZABRZE; UL. WOLNOŚCI 345 a / pokój 901 tel/fax (32) 777 13 01

TEMAT:

ANEKS DO DOKUMENTACJI PROJEKTOWEJ: "PROJEKT WYKONAWCZY REKONSTRUKCJI I RENOWACJI ISTNIEJĄCEGO BUDYNKU GORZELNI W KOCHCICACH"

OBIEKT / ZAKRES:

ADAPTACJA ZABYTKOWYCH ZABUDOWAN Z 1903 r. WOKÓŁ PALACU LUDWIKI VON BALLESTREMA - GORZELNIA Kochcice, ul. Ogrodowa 5, 42-713 KOCHANOWICE NR. DZIAŁKI 6/49, 6/55, 6/54, k.m.1pgr Kochcice

INWESTOR:

GINIA KOCHANOWICE ul. Wolności 5, 42-713 Kochanowice

BRANŻA:

P.W./Inst. elektryczna

DATA:

CZERWIEC 2020

TEMAT RYSUNKU:

Inst. elektryczne - RZUT KONDYGNACJI 1

PROJEKTOWAŁ:

mgr inż. Mirosław Janowska (opiniowanie budowlane do projektowania budo w specjalności instalacyjno-inżynierskiej w zakresie i inst. elektr. nr 53490)

OPRACOWAŁ:

mgr inż. Maciej Gwóźdźk (opr. bud. do proj. i kier. robot. w spec. instalacyjnej w zakresie sieci i energetycznych budo nr SLK/7986/PWBE/18)

SKALA:

1:100

E03/a